



ที่ ศธ ๐๒๑๐.๕๖/๐๖๕

สำนักงาน กศน.จังหวัดภูเก็ต
ถนนตำรัง ภก ๘๓๐๐๐

๑๐ มกราคม ๒๕๖๕

เรื่อง การสำรวจข้อมูลค่าใช้จ่ายสำหรับการจัดการศึกษานอกระบบระดับการศึกษาขั้นพื้นฐานของสำนักงาน กศน.
เรียน ผู้อำนวยการ กศน.อำเภอทุกแห่ง

สิ่งที่ส่งมาด้วย ๑. QR Code สำหรับดาวน์โหลดเอกสารประกอบการสำรวจฯ จำนวน ๑ ฉบับ
๒. เอกสารชี้แจงรายละเอียดในการส่งข้อมูลค่าใช้จ่ายฯ จำนวน ๑ ฉบับ

ตามที่สำนักงาน กศน. และสำนักงานเลขาธิการสภาการศึกษาได้ร่วมประชุมชี้แจงแนวทางการสำรวจข้อมูลค่าใช้จ่ายสำหรับการจัดการศึกษานอกระบบระดับการศึกษาขั้นพื้นฐานของสำนักงาน กศน. เมื่อวันที่ ๑๗ ธันวาคม ๒๕๖๔ ในรูปแบบออนไลน์ (โปรแกรม Microsoft Team) และให้สถานศึกษาที่จัดการศึกษานอกระบบระดับการศึกษาขั้นพื้นฐานดำเนินการกรอกข้อมูลตามแบบสำรวจซึ่งเป็นข้อมูลค่าใช้จ่ายที่เกิดขึ้นจริงในการจัดการศึกษา เพื่อนำข้อมูลที่ได้ไปประกอบการวิเคราะห์ทางเลือกและแนวทางการปรับปรุงค่าใช้จ่ายประเภทเงินอุดหนุน นั้น

ในการนี้เพื่อให้การดำเนินการกรอกข้อมูลค่าใช้จ่ายของสถานศึกษาเป็นไปด้วยความเรียบร้อย สำนักงาน กศน.จังหวัดภูเก็ต จึงขอให้ท่านดำเนินการจัดทำข้อมูลค่าใช้จ่ายสำหรับการจัดการศึกษานอกระบบระดับการศึกษาขั้นพื้นฐานของสำนักงาน กศน. ในรูปแบบไฟล์อิเล็กทรอนิกส์ (Microsoft Excel) (รายละเอียดตามสิ่งที่ส่งมาด้วย ๑) และจัดส่งไฟล์ไปยังสำนักงาน กศน.จังหวัดภูเก็ต ทางอีเมล pkt_nfedc@nfe.go.th ภายในวันที่ ๑๕ มกราคม ๒๕๖๕

จึงเรียนมาเพื่อทราบและดำเนินการ

ขอแสดงความนับถือ

(นายศักดิ์ดา ประชุม)

รองผู้อำนวยการ รักษาการในตำแหน่ง
ผู้อำนวยการสำนักงาน กศน.จังหวัดภูเก็ต

กลุ่มงานการศึกษานอกระบบ

โทร. ๐ ๗๖๒๒ ๑๘๐๑

โทรสาร ๐ ๗๖๒๒ ๓๓๐๘

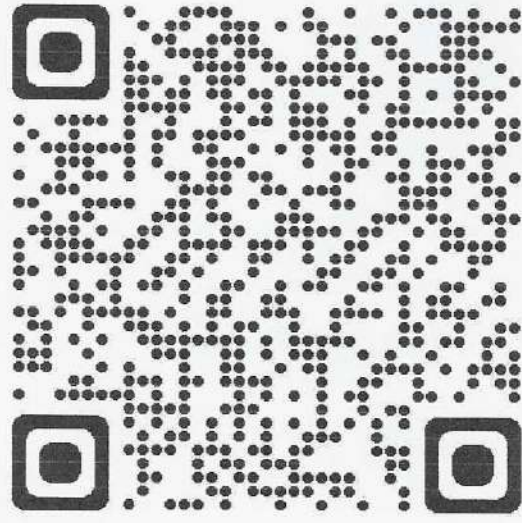
เอกสารประกอบการสำรวจค่าใช้จ่าย

- PowerPoint ประชุมชี้แจงการสำรวจข้อมูลฯ
- แบบสำรวจข้อมูล File PDF
- แบบฟอร์มสำหรับสถานศึกษากรอกข้อมูล
ค่าใช้จ่ายฯ Microsoft Excel

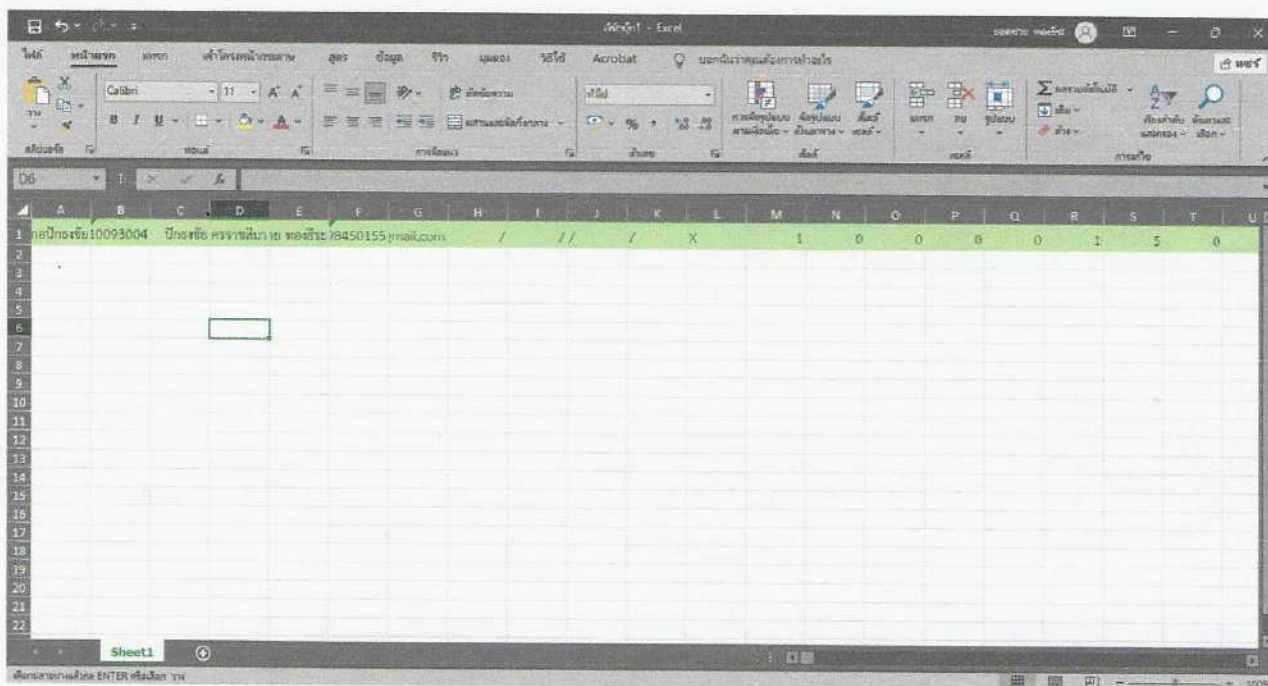
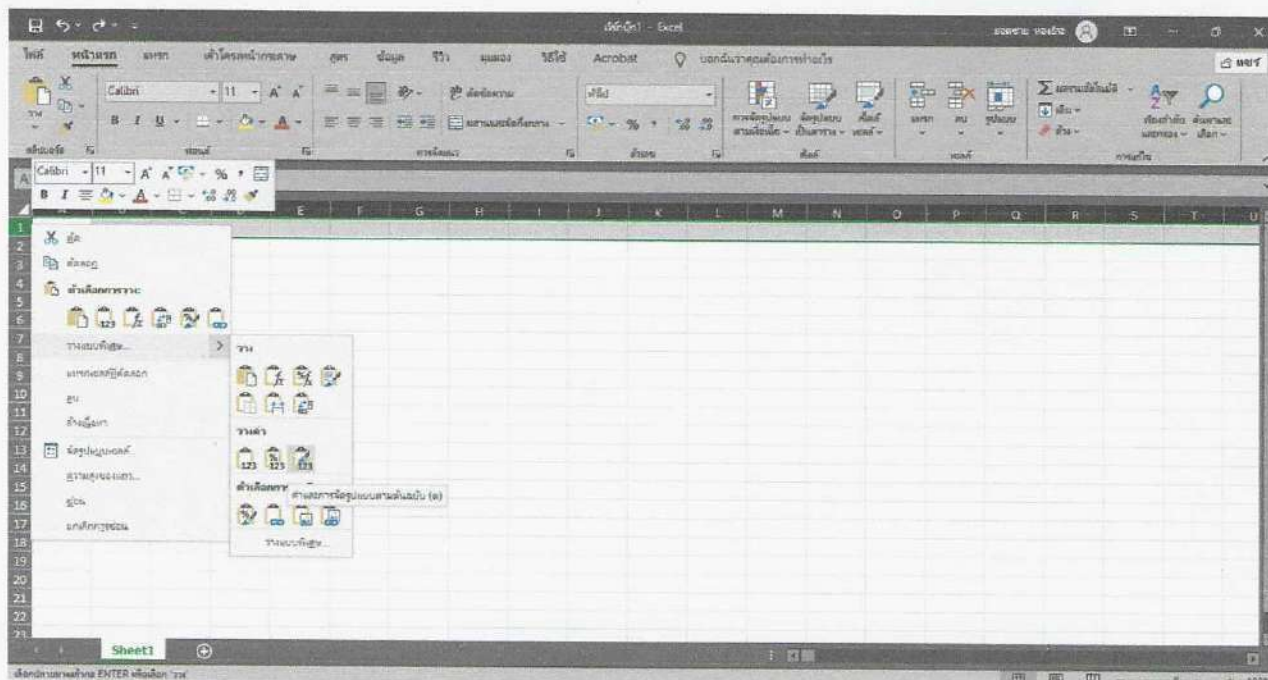
Link ดาวน์โหลดเอกสาร

https://bit.ly/onie_edubudget65

หรือสแกน QR Code



4) เปิดไฟล์ที่สร้างใหม่ เลือกแถวที่ 1 คลิกขวาและเลือก “วางแบบพิเศษ > ค่าและรูปแบบตามต้นฉบับ” จะได้ข้อมูลของอำเภอในแถวที่ 1 ตามภาพ



5) คัดลอกข้อมูลของทุกอำเภอสงที่ละแถวจนครบ จากนั้นบันทึก ตั้งชื่อไฟล์เป็นชื่อจังหวัด

6) สร้างไฟล์เดือรใหม่ ตั้งชื่อไฟล์เดือร “ข้อมูลค่าใช้จ่ย” และนำไฟล์ข้อมูลของ กศน.อำเภอ และไฟล์ข้อมูลรวมของสำนักงาน กศน.จังหวัด สไนไฟล์เดือร

1.3 สถานศีกษาขึ้นตรง (ศฝช. / สทก.) ให้ดำเนินการดังนี้

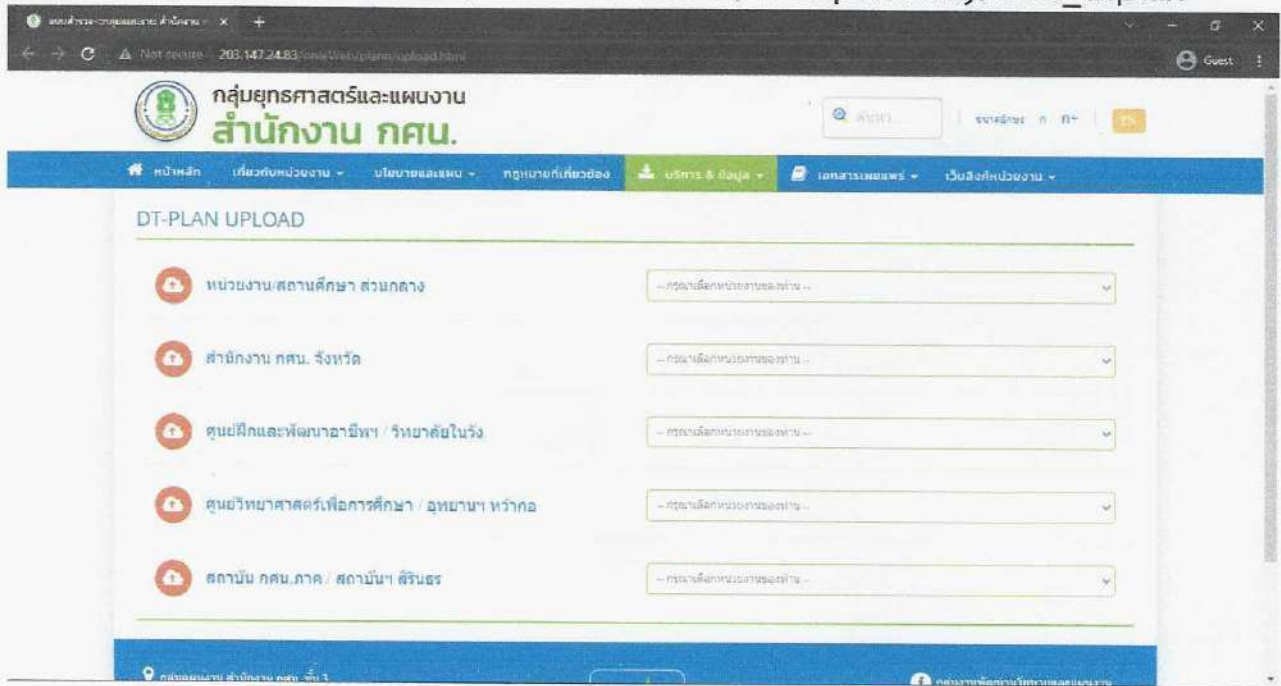
1) ดาวน์โหลดแบบกรอกข้อมูลค่าใช้จ่ยสำหรับการจัดการศีกษานอกระบบระดับการศีกษาขั้นพื้นฐานของสำนักงาน กศน. (Microsoft Excel File) ที่เว็บไซต์ https://bit.ly/onie_edubudget65

2) กรอกข้อมูลตามแบบกรอกข้อมูล (ทั้งหมด 6 ตอน) โดยอ้างอิงข้อมูลในปีงบประมาณ พ.ศ. 2562

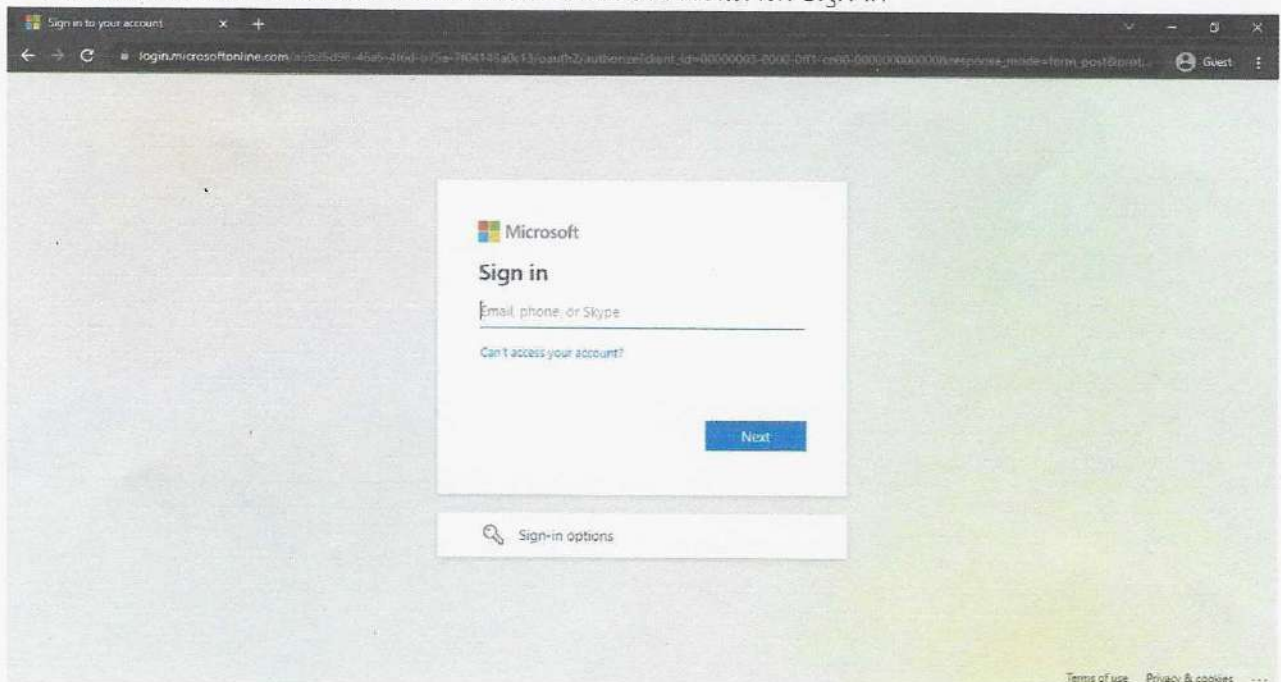
3) บันทึกโดยตั้งชื่อไฟล์ “ข้อมูลค่าใช้จ่ย ศฝช. ... / สทก.”

2. การจัดส่งข้อมูล (สำหรับสำนักงาน กศน.จังหวัด/กทม. และสถานศึกษาขึ้นตรง)

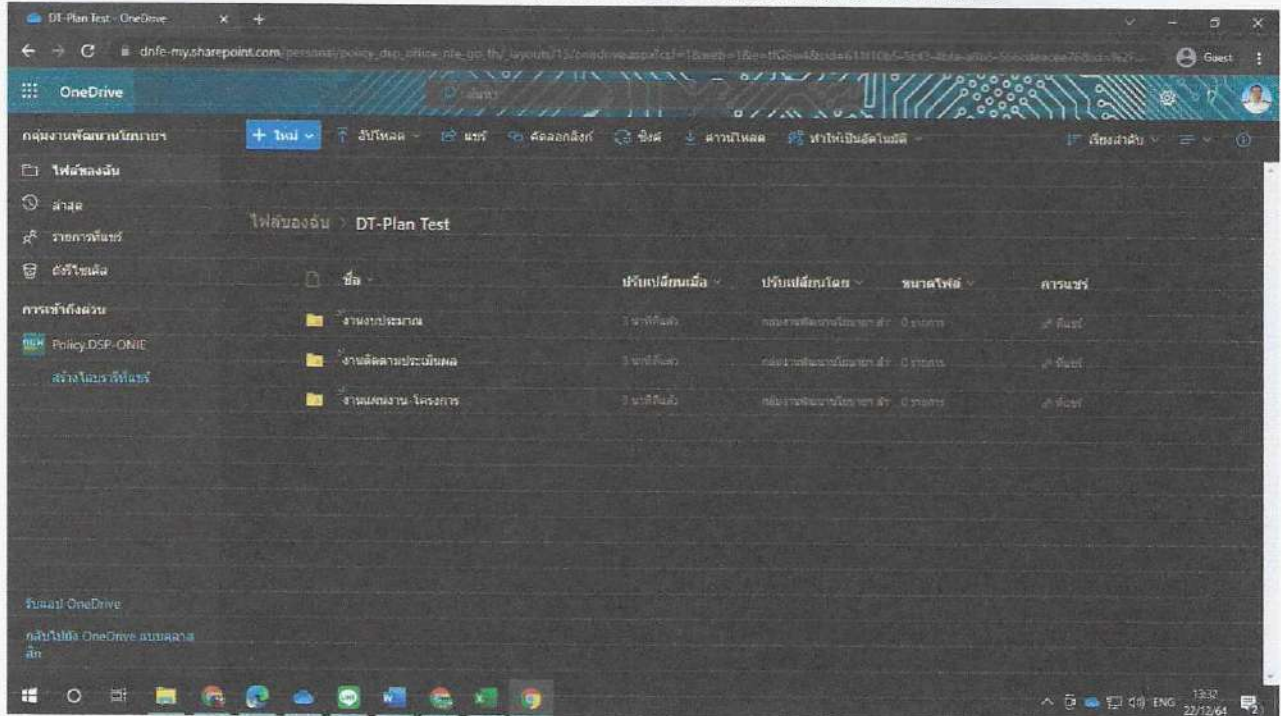
2.1 เข้าเว็บไซต์เพื่ออัปโหลดไฟล์ (DT-PLAN UPLOAD) ที่ https://bit.ly/onie_dtplan



2.2 เลือกจังหวัด / สถานศึกษา ตามประเภท จะมีหน้าต่างขึ้นมาให้ Sign-in



2.3 Sign-in / Login ด้วยบัญชีของงานแผน/ยุทธศาสตร์ของสำนักงาน กศน.จังหวัด/กทม. หรือสถานศึกษาชั้นตรง ที่กลุ่มยุทธศาสตร์และแผนงานออกให้ (บัญชี @office.nfe.go.th) จากนั้นระบบจะเข้าสู่โฟลเดอร์ DT-Plan ของสำนักงาน กศน.จังหวัด/กทม. หรือสถานศึกษาชั้นตรงที่กำหนดไว้

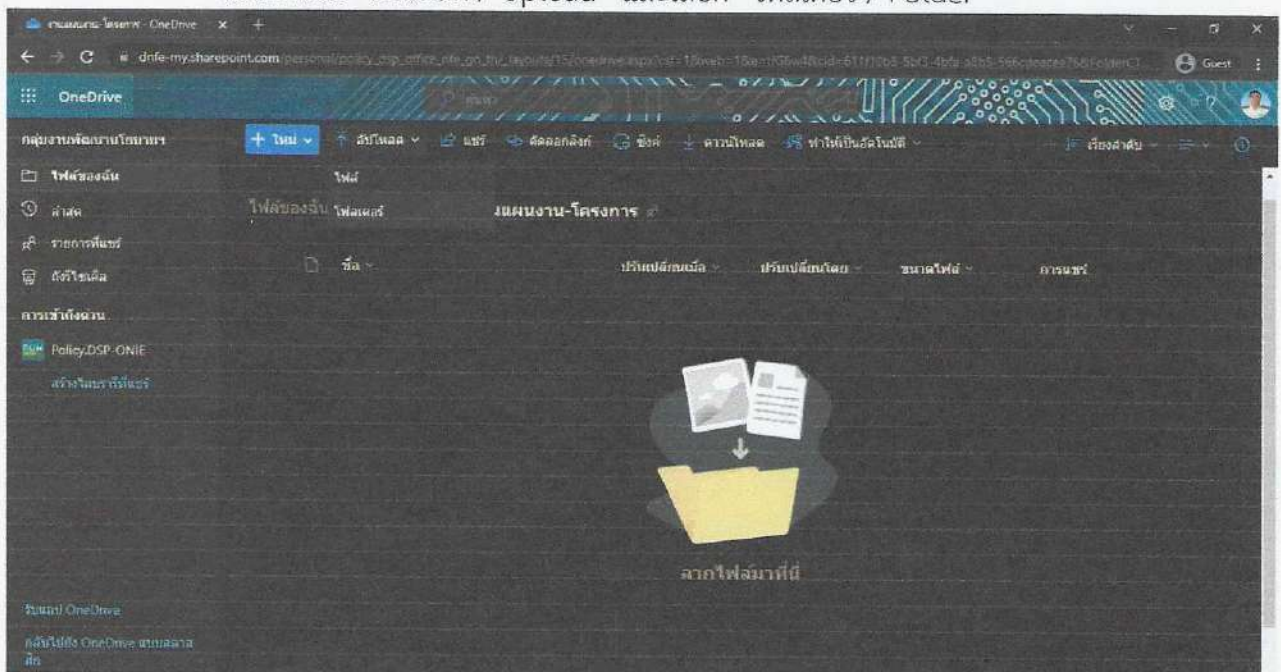


2.4 เลือกโฟลเดอร์ “งานแผนงาน-โครงการ”

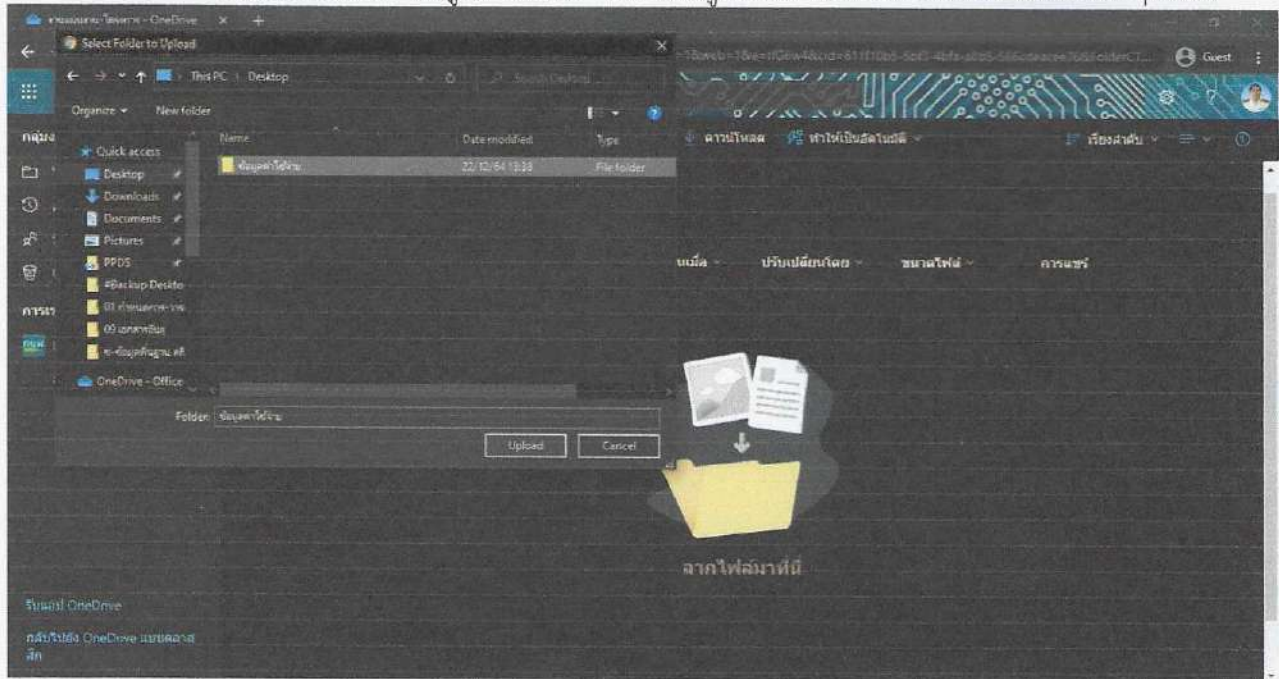
2.5 การอัปโหลดไฟล์

1) สำนักงาน กศน.จังหวัด/กทม.

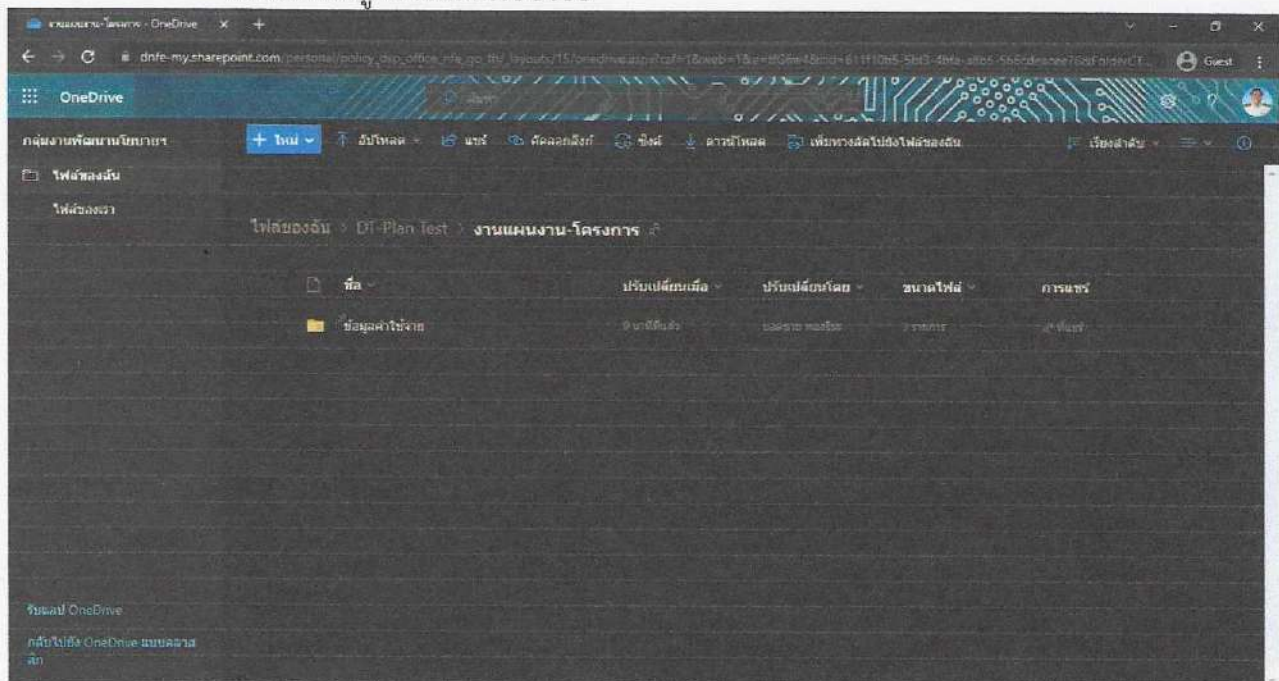
∴ เลือกหัวข้อ “อัปโหลด / Upload” และเลือก “โฟลเดอร์ / Folder”



- เลือกโฟลเดอร์ “ข้อมูลค่าใช้จ่าย” ที่เก็บข้อมูลไฟล์ภาพรวมของจังหวัด และคลิก Upload

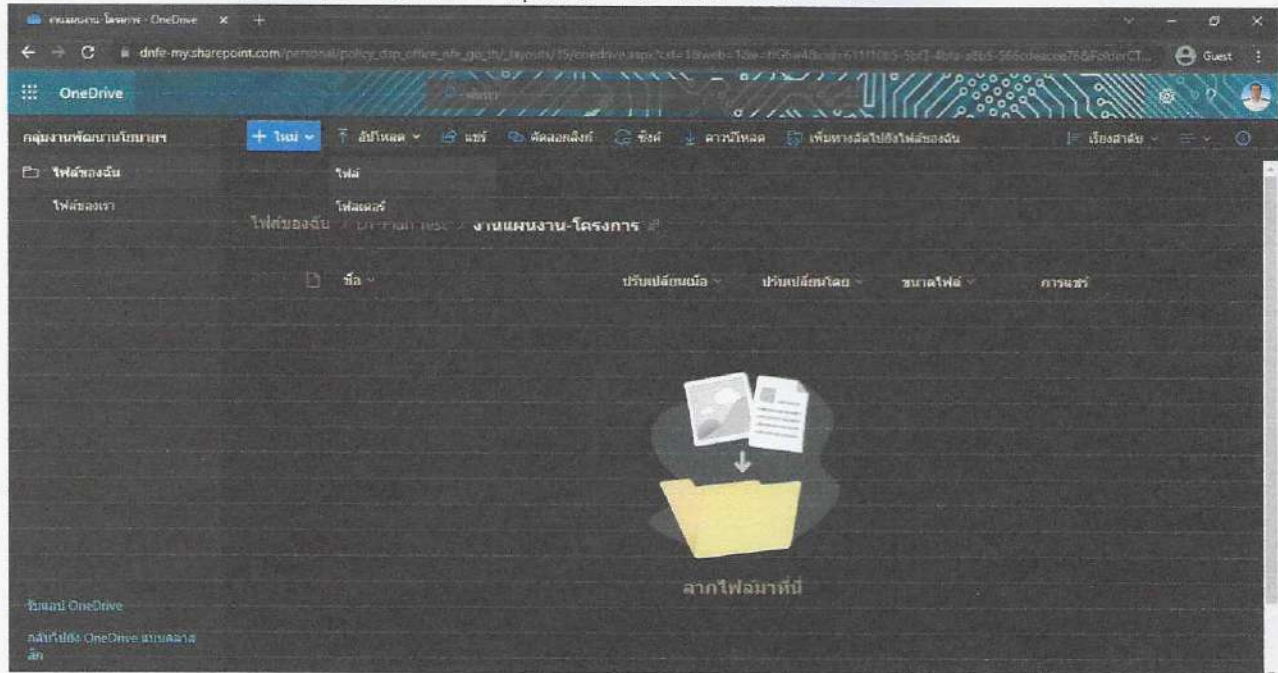


- โฟลเดอร์จะถูกอัปโหลดเรียบร้อยแล้ว

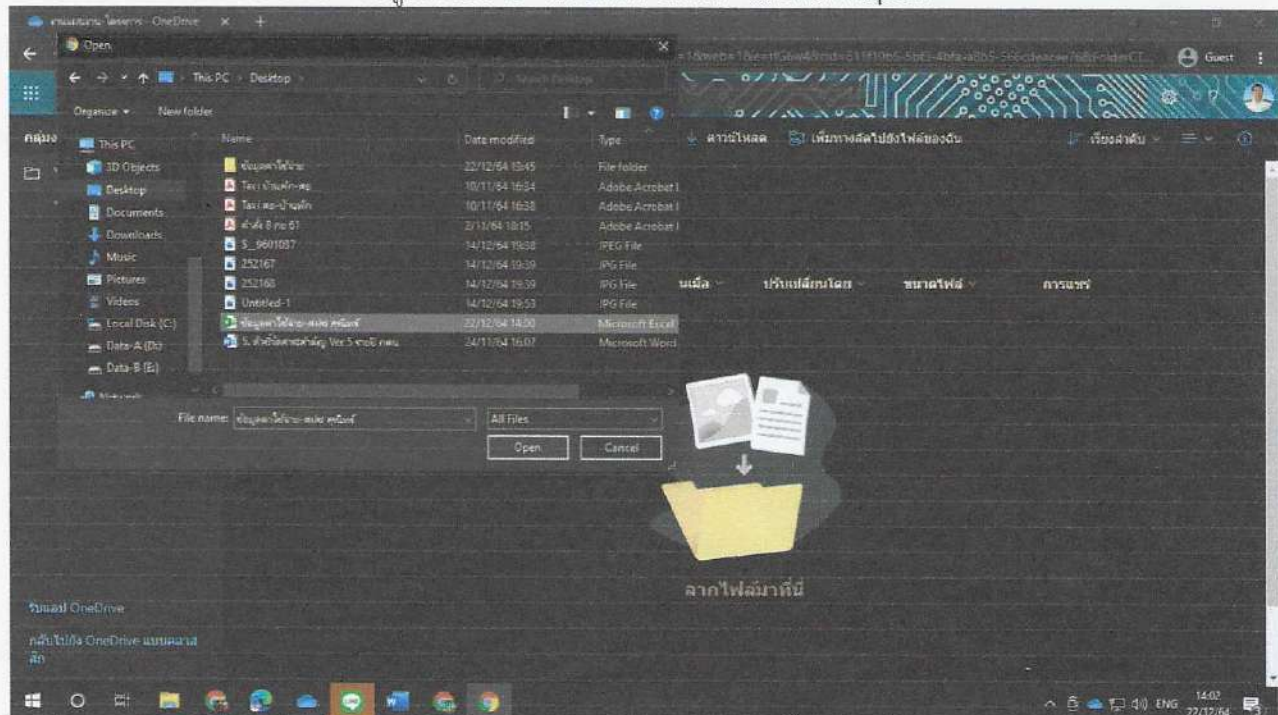


2) สถานศึกษาขึ้นตรง (ศฝช. / สทก.)

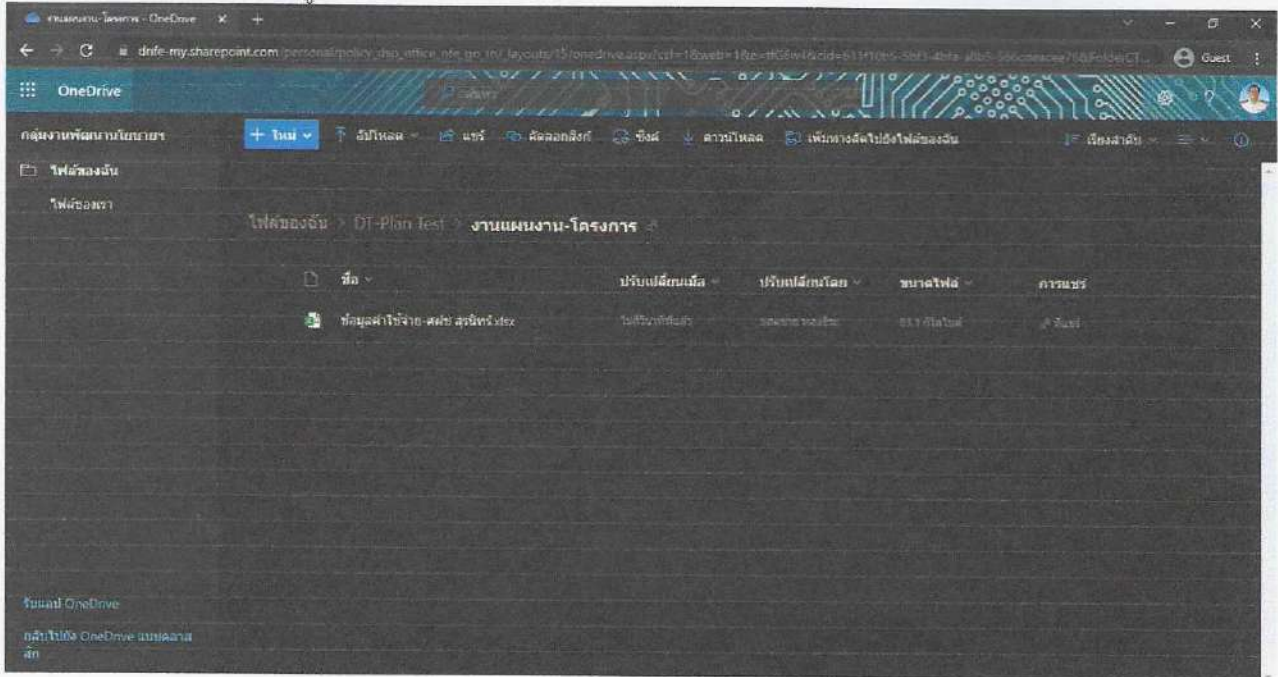
- เลือกหัวข้อ “อัปโหลด / Upload” และเลือก “ไฟล์ / File”



- เลือกไฟล์ “ข้อมูลค่าใช้จ่าย- ศฝช. ... / สทก.” และคลิก Open



- ไฟล์จะถูกอัปโหลดเรียบร้อย



3. การยืนยันข้อมูล (สำหรับสำนักงาน กศน.จังหวัด/กทม. และสถานศึกษาขึ้นตรง (ศฝช.) เท่านั้น)
ไปที่เว็บไซต์ <https://forms.office.com/r/ae4e8aXaef> เพื่อกรอกแบบฟอร์มยืนยันการจัดส่งข้อมูล
* ให้ดำเนินการอัปโหลดไฟล์ให้เรียบร้อยก่อนยืนยันข้อมูล

กลุ่มยุทธศาสตร์และแผนงาน
สำนักงาน กศน.
22 ธันวาคม 2564

หากมีข้อสงสัยในการจัดทำข้อมูล
กรุณา add Line Open Chat ตาม QR CODE ด้านล่างนี้

